



brother VERITAS®

GUIDE

- om din symaskin inte fungerar

- | | | |
|-------|--------------------------|----------------------------------|
| 01 | <i>Symaskin</i> | Sömnadsresultatet är inte bra? |
| 02 | <i>Symaskin</i> | Min symaskin vill inte sy? |
| 03 | <i>Symaskin</i> | Tyget rör sig inte? |
| 04-05 | <i>Symaskin</i> | Extra videoguider |
| 06 | <i>Symaskin/Overlock</i> | Min maskin missar stygn? |
| 07 | <i>Overlock</i> | Sömnadsresultatet blir inte bra? |
| 08 | <i>Overlock</i> | Mina arbeten blir inte snygga? |
| 09 | <i>Overlock</i> | Min overlock vill inte sy? |

01

SYMASKIN

- SÖMNADSRRESULTATET BLIR INTE BRA?

Har man problem med att symaskinen inte syr snyggt och har följande problem:

- 1 Gör lösa stygn
- 2 Inte syr helt lika
- 3 "Ful" zig-zag

Vad orsakar felen?

Felet kan bero på felaktig trådning av undertråden, och att kunden inte fått in tråden korrekt i trådspänningen i spolhuset.

Se till att, nålen är rak och korrekt monterad (att den är pressad till botten av beslaget), och att använda rätt typ av nål för det material som används.

Felaktig trådning

När du tittar ner på undertråden, går tråden direkt från spolen och upp under stygnplattan.

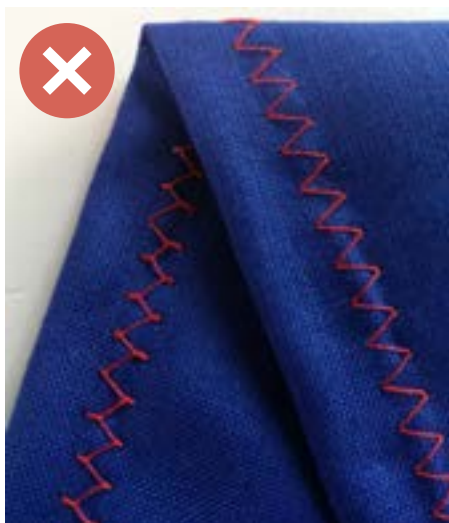
Korrekt trådning

Tråden måste gå över spolen och därmed sitta i spänning. Det rekommenderas att sy med en trådspänning på 4.

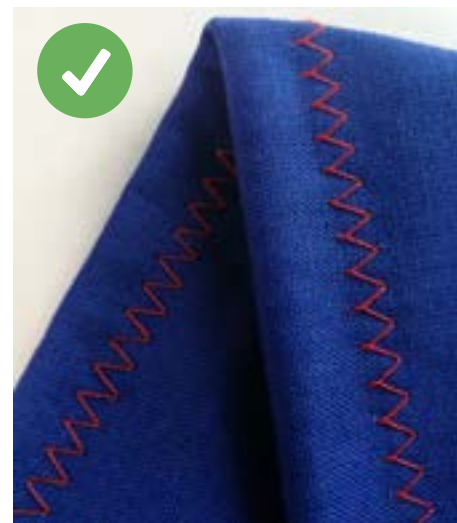
[Se videoguide](#)

Kom ihåg att trä spålen rätt. Tråden ska sättas fast i hållaren, som visas i illustrationen.

[Se videoguide](#)



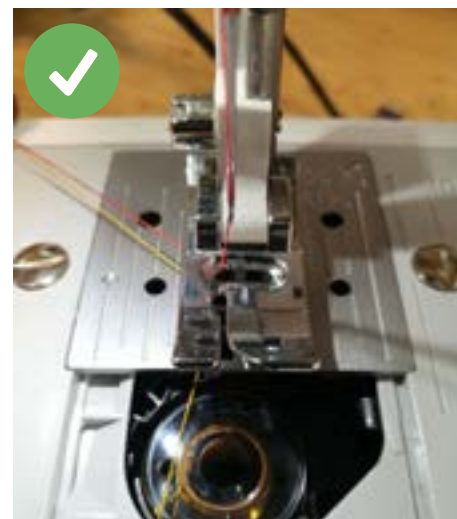
Inte korrekta stygn



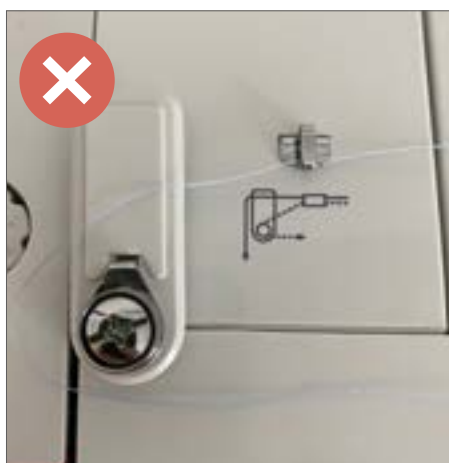
Korrekta stygn



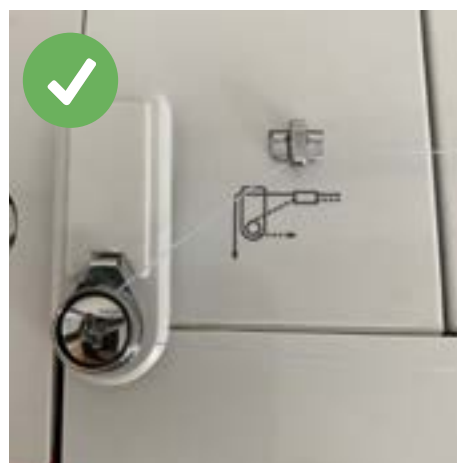
Felaktig trådning



Korrekta stygn



Felaktig trådning



Korrekta stygn

02

SYMASKIN

- MIN SYMASKIN VILL INTE SY?

Om man har problem med en symaskin som inte vill sy:

- 1 Syr några stygn och stannar
- 2 Gör öglor på baksidan av tyget

Vad orsakar felen?

Dessa fel kan orsakas av trådningen av trådgriparen (den lilla arm som går upp och ner).

Det kan bero på att tråden inte förts genom trådgriparens öga. Kontrollera om tråden går direkt från trådrullhållaren till nålen. Detta är ett fel.

Korrekt trådning

Man ska trä om maskinen på nytt för att vara säker på att tråden, går genom ögat.

Se videoguide

Vid bruk av nålträdare, använd denna **Videoguide**

Med en trådspänning på 4 syr den perfekt.



Öglor på baksidan av tyget, när man glömmer att få tråden genom trådgriparen



Trådgriparens placering högst upp på maskinen. Med vridhjulet på maskinens högra sida kan du lyfta trådgriparen upp och ner.



Felaktig trådning



Korrekt trådning

03

SYMASKIN

- TYGET RÖR SIG INTE?

Om man har problem med en symaskin:

- 1 Tyget rör sig inte

Vad är felet?

Det kan bero på att transportören är frånslagen på baksidan av maskinen.

Transportören är de små ”tänder”, som sitter under pressarfoten. Om du slår ifrån transportören så sänkes ”tänderna” och tyget kan nu röras manuellt under pressarfoten.

När du trycker tillbaka knappen kommer inte transportörens ”tänder” upp. De kommer bara upp när vridhjulet vrids.

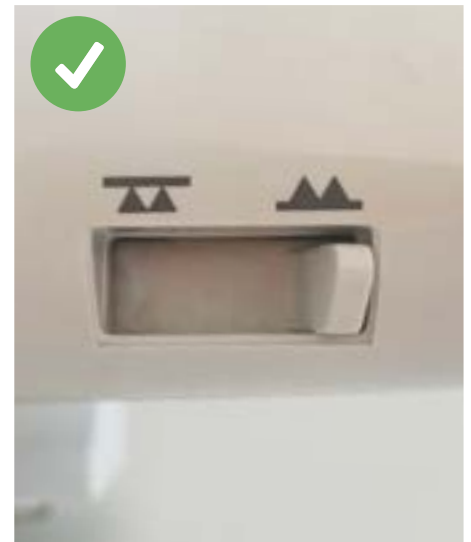
Lösning

Slå ”på” och ”av” transportörsfunktionen beroende på om du vill att den ska transportera tyget under sömnad.

Om du har stängt av transportörfunktionen och slår på den igen - vrid sedan vridhjulet på baksidan av maskinen för att få upp ”tänderna” till transportören.



Transportören slås till



Transportören slås ifrån



Transportör-knappen sitter på baksidan av symaskinen



Vridhjulet är på höger sida av maskinen

04

SYMASKIN

- EXTRA VIDEOGUIDER

Så monterar du undertråden korrekt



Så kommer du igång

Kort instruktionsvideo som visar basala funktioner



Så byter du pressarfot på din symaskin

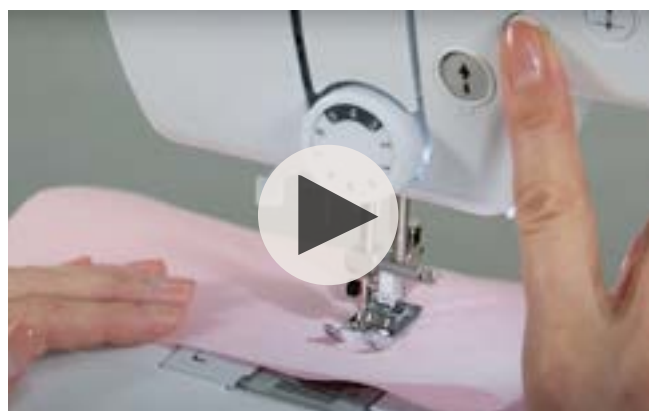


Så sköter du om din symaskin



Så förstärker du dina sömmar

Maskinens häftfunktion



Så byter du nål på din symaskin



05

SYMASKIN

- EXTRA VIDEOGUIDER

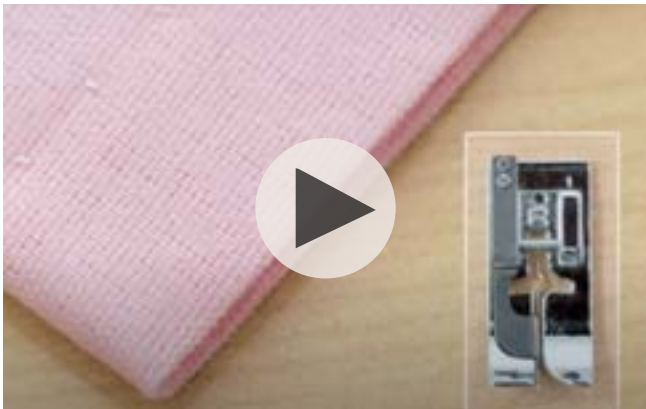
Så ställer du in sömprogram, stygnlängd och -bredd



Så använder du en overlockpressarfot (G)



Så använder du en blindsömspressarfot (R)



Så använder du en knapphålspressarfot (A)



06

OVERLOCK + SYMASKIN - MIN MASKIN MISSAR STYGN?

Om man har problem med symaskinen eller overlocken och har följande problem:

- 1 Min maskin missar stygn

Vad är felet?

Ofta beror det på att man inte använder rätt nål som passar till det material man syr i.

Detta är viktigt, annars kan symaskinen hoppa över stygn eller göra andra små misstag.

Stretchnål

Bra för stretchtyger som jersey eller stretchbara sportplagg.

Jeansnål

Bra för denim och canvas.

Lädernål

Bra för läder och skinn samt vinyl och plast.



Maskinen missar stygn. Vissa sömmar är längre än andra. Vissa hoppar maskinen över.



07

OVERLOCK

- SÖMNADSRESULTATET BLIR INTE BRA?

Om du har problem med att overlocken inte syr snyggt och får följande problem:

- 1 Syr lösa stygn
- 2 Hoppas över stygn
- 3 Gör öglor på baksidan av tyget

Vad orsakar felet?

Felen kan orsakas av felaktig trådning och att man inte får in tråden korrekt i trådspänningen.

Kom ihåg att pressarfoten ska vara uppe när maskinen trådes.

Dessa fel kan uppstå när trådspännarna är trädde fel, eftersom du inte får ner tråden korrekt mellan trådspänninghjulen.

Om du tittar in på trådspänninghjulet kommer du att kunna se tråden (fel). Tråden måste sitta inne och döljas mellan metallskivorna (korrekt).

”Tandtråds tricket”

Ta tag i tråden, topp och botten och kör fram och tillbaka några gånger. Tråden förs nu in mellan skivorna.



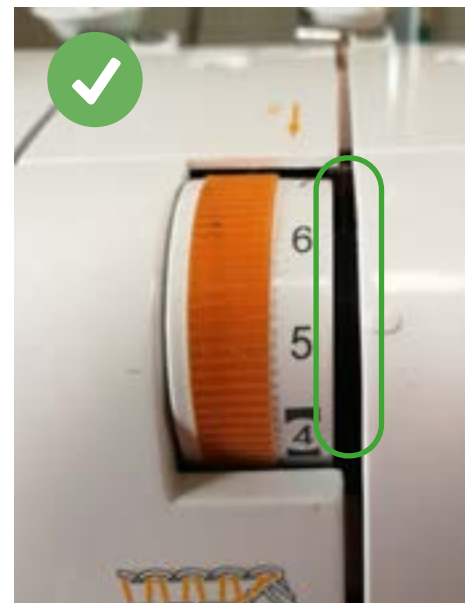
Lösa stygn



Korrekta stygn



Korrekt trådning



Felaktig trådning

08

OVERLOCK - MINA SÖMNADER BLIR "FULA"?

Om du har problem med att overlocken inte syr snyggt och har följande problem:

- 1 Syr öglor över tyget
- 2 Sömmen sitter ut över tyget

Vad är felet?

Många tror att detta fel beror på felaktig inställning av trådspänningarna.

Man skruvar och skruvar på vridhjulen för trådspänningen, men det löser inte problemet.

Lösning

Lösningen är att justera skärbredden. På alla overlockmaskiner, precis vid kniven, finns en knapp där du kan justera hur mycket som skärs från tyget.

Justera den här knappen till ett lägre tal och det skär mindre av tyget. På så sätt kan öglorna komma att sitta rätt



"Fula" stygn. Sömmarna följer inte tygets kant.



Korreakta stygn



Justering av skärbredden

09

OVERLOCK - MIN MASKIN VILL INTE SY?

Om man har problem med overlocken och har följande problem:

- 1 Ovelocken vi inte sy

Vad är felet?

Ofta beror det på att trädning av en overlock kan vara mer komplicerat att tråda än en symaskin, eftersom du arbetar med 4 trådar:

- 2 Undertrådar
- 2 övertrådar till nålarna

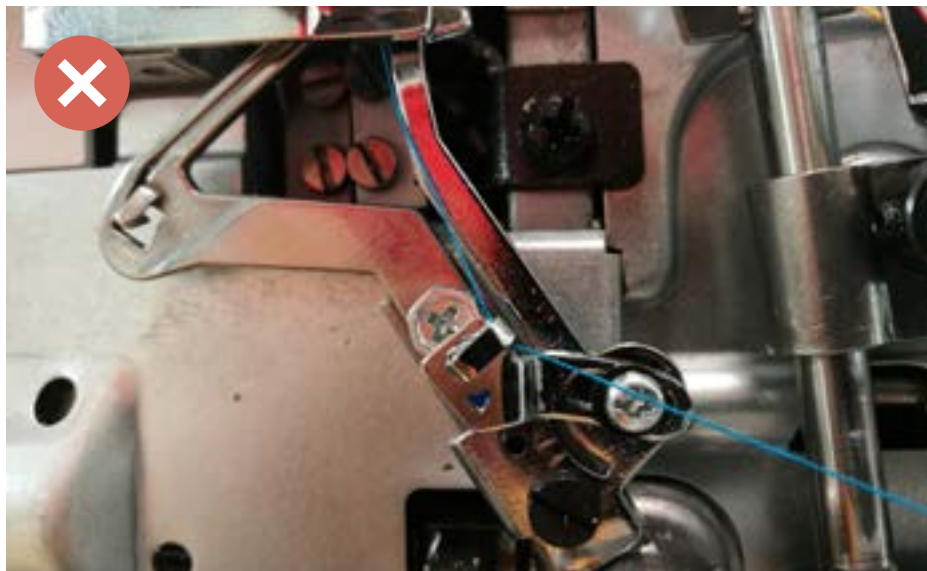
Där man oftast får problem, är trädningen av den bakre griparen. Man får inte i tråden på rätt sätt, och overlocken kommer inte att skapa öglorna.

Lösning

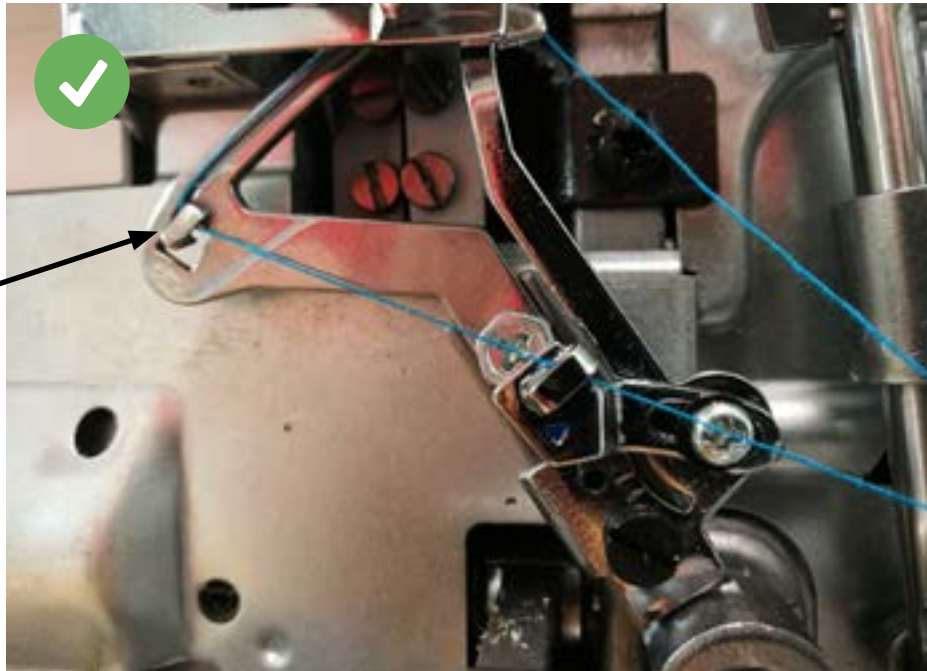
Kontrollera om det finns tråd i den bakre griparen, som alltid sitter något dolt till vänster när du sitter framför overlocken.



På en del maskiner kan man öppna friarmen för att nå den bakre trådgriparen.



Den bakre griparen har inte blivit trådad



Den bakre griparen griper tråden korrekt